

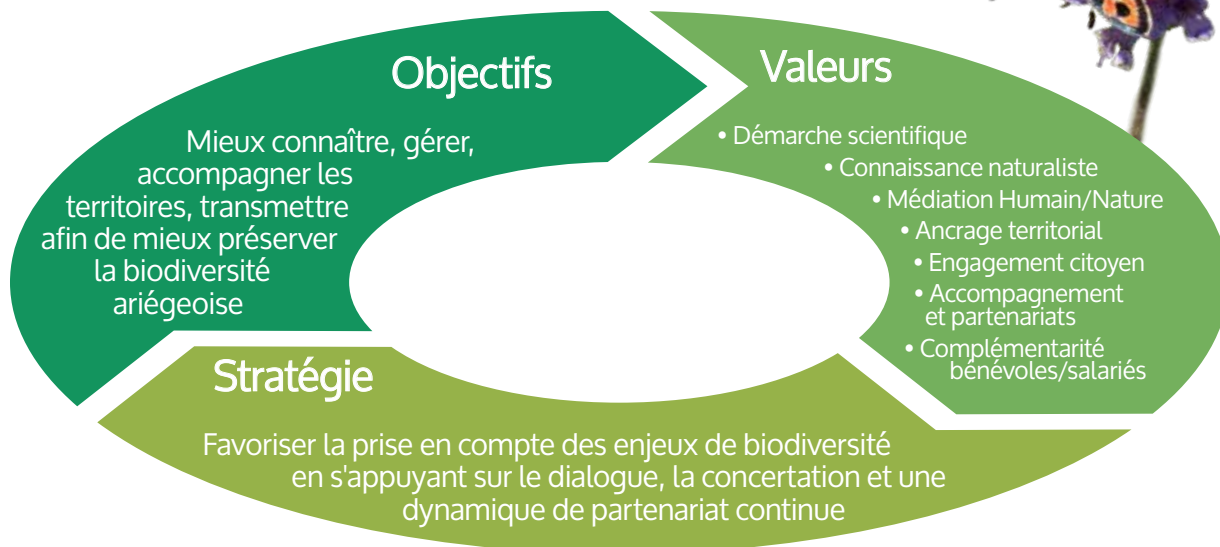


Agir pour la biodiversité et les territoires

Ana
Conservatoire
d'espaces naturels
Ariège



Qui sommes-nous ?



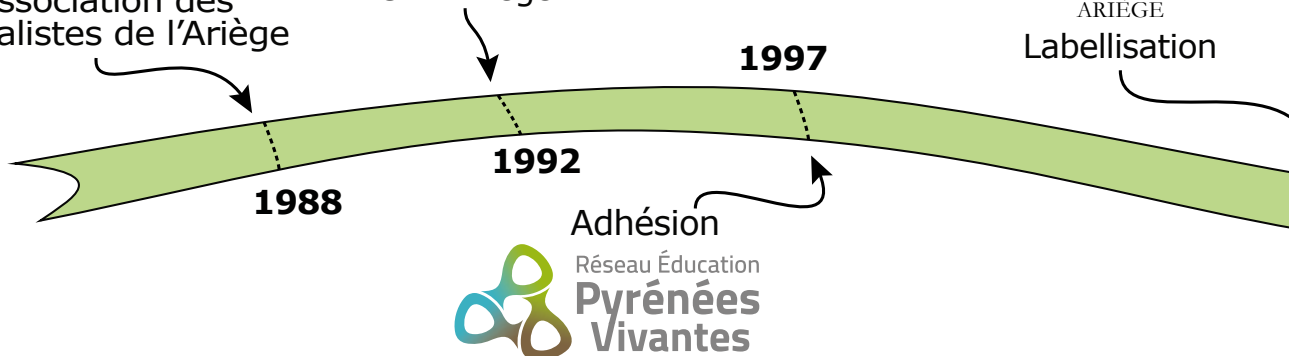
Création de l'Association des Naturalistes de l'Ariège



CEN Ariège



ARIÈGE
Labellisation



RÉSEAUX



20 max
MEMBRES
DU CONSEIL
D'ADMINISTRATION



+ de 30
SALARIÉ·ES



10 max
MEMBRES
DU BUREAU COLLÉGIAL



+ de 500
ADHÉRENT·ES



+ de 100
PARTENAIRES
TECHNIQUES



Nous avons choisi le Desman des Pyrénées (espèce rare et menacée, endémique des Pyrénées et du nord-ouest de la péninsule ibérique) comme logo de notre association.



**Fédération des Conservatoires
d'Espaces Naturels**

23 *Conservatoires d'espaces naturels*, 4400 sites naturels. Les Conservatoires d'espaces naturels étudient, gèrent et protègent des espèces et des espaces naturels.



Education Pyrénées Vivantes

75 structures françaises et espagnoles d'éducation à l'environnement. Elles valorisent la singularité environnementale et culturelle des Pyrénées.



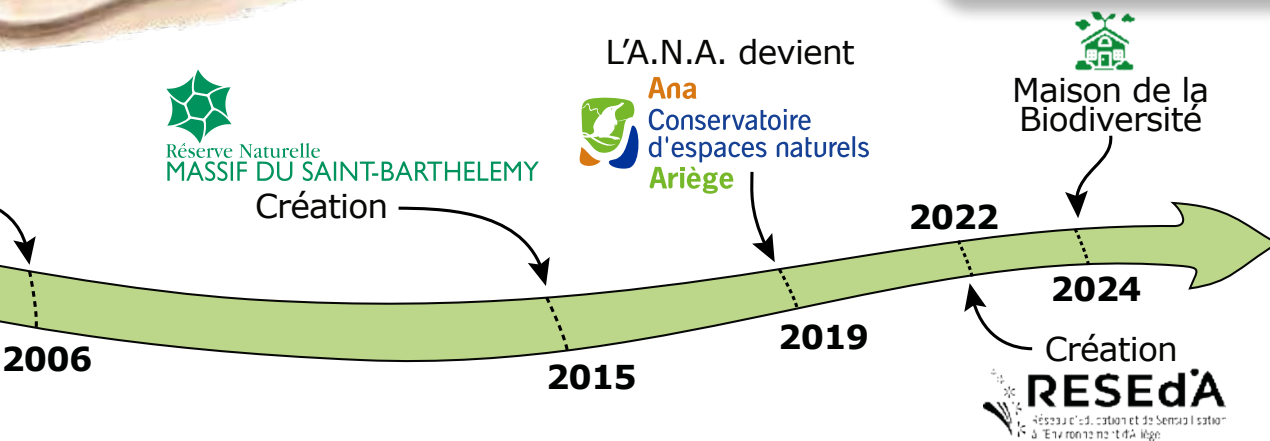
Union Nationale des CPIE

80 *Centres Permanents d'Initiatives pour l'Environnement* font de l'éducation/formation à l'environnement et de l'accompagnement de territoires. L'ANA - CEN Ariège est membre de l'Union Régionale d'Occitanie.

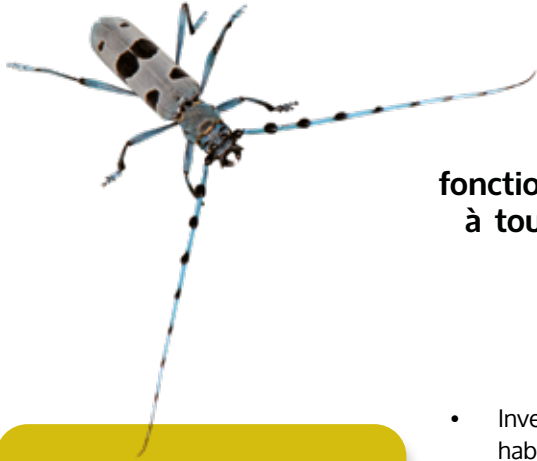


Réserves Naturelles de France

Plus de 350 *réserves naturelles* gérées par des associations, des collectivités locales ou des établissements publics. Elles poursuivent trois missions indissociables : protéger le vivant et le patrimoine géologique, gérer les sites et sensibiliser les publics.



Connaître



Objectif

Mieux connaître la biodiversité et la fonctionnalité des milieux et des populations est un préalable à toute action de préservation du vivant, notamment dans un contexte de changement climatique.

Actions

- Inventaires naturalistes (faune, flore, habitats naturels)
- Suivis d'espèces, de milieux et de paramètres abiotiques à court, moyen et long terme
- Diagnostics écologiques et de fonctionnalités
- Bases de données naturalistes renseignées par nos salarié-es et bénévoles
- Participation à des programmes de recherche sur la biodiversité et le changement climatique
- Elaboration ou participation à des atlas naturalistes
- Participation aux plans nationaux d'actions en faveur des espèces menacées

Comment ?

- Méthodologies et protocoles standardisés, reproductibles et scientifiquement validés
- Programmes de sciences participatives
- Programmes d'amélioration de la connaissance
- Partenariat avec le monde de la recherche en écologie et en biologie de la conservation

+ de 400

**CONTRIBUTIONS
PUBLICATIONS
SCIENTIFIQUES,
COLLOQUES,
RAPPORTS, RETOURS
D'EXPÉRIENCES**



+ de 1 million

**DONNÉES
NATURALISTES**



Par qui ?

Notre équipe de salarié-es et de bénévoles, organisée autour de sa responsable scientifique, compte plusieurs spécialistes des milieux et des différents groupes taxonomiques de flore ou de faune.



Accompagner les territoires



Objectif

Faciliter la prise en compte de la biodiversité dans les territoires (collectivités, entreprises, associations, habitant-es) et en faire un atout.



Actions

- Appui territorial
- Intégration de la Trame Verte et Bleue (TVB) dans les Plans Locaux d'Urbanisme (PLU)
- Expertises environnementales auprès de porteurs de projet, publics ou privés, pour améliorer la prise en compte de la biodiversité dans leurs projets
- Label Territoires Engagés pour la Nature (TEN), Atlas de la Biodiversité Communale (ABC), Contrat de Restauration de la Biodiversité (CRB)
- Organisation d'événements, d'animations grand public ou de sentiers thématiques
 - Adaptation au changement climatique
 - Renaturation des espaces urbains et périurbains

Comment ?

- Mobilisation des acteur-rices autour de projets directement en lien avec la préservation de la biodiversité et des milieux naturels
- Animation de la cellule d'assistance technique pour la prise en compte des zones humides (CATZH)
- Sensibilisation et formation des élu-es et acteurs-rices du territoire
- Réalisation de diagnostics environnementaux et de territoire
- Assistance à maîtrise d'ouvrage dans la conception et la mise en œuvre de projet
- Gestion concertée d'espaces naturels sensibles et/ou dégradés

+ de 50

STRUCTURES EN PARTENARIAT
Etat, collectivités et acteurs privés



+ de 15

COMMISSIONS TERRITORIALES



Pour qui ?

Toute personne ou structure ayant le souci d'intégrer en amont la dimension environnementale à leur projet pour préserver les écosystèmes et créer de nouvelles dynamiques positives et plus intégratives de la biodiversité.



Préserver et Gérer



+ de 2 500
HECTARES



+ de 40
SITES GÉRÉS

Objectif

Protéger la fonctionnalité des milieux naturels et les espèces rares et menacées.

Actions

- Création et gestion d'aires protégées
- Conservation d'habitats naturels
- Restauration de milieux dégradés
- Adaptation des pratiques
- Accompagnement des filières agricoles, sylvicoles, aquacoles, sportives et des collectivités en prenant en compte leurs enjeux
- Appropriation des stratégies de conservation de la biodiversité allant du niveau départemental au niveau international

Comment ?

- Gestion adaptative (prise en compte de la complexité des milieux / du caractère expérimental de certaines mesures de gestion / du changement climatique)
- Conciliation optimale des enjeux locaux intégrant les usager-ères et les acteur-rices du territoire
- Maîtrise d'usage aux côtés de propriétaires publics ou privés avec conventions de gestion ou signature d'Obligations Réelles Environnementales (ORE)
- Mobilisation de fonds permettant d'acquérir des espaces identifiés dans notre stratégie conservatoire
- Rédaction de plans de gestion (CT88) validés par le conseil scientifique des CEN d'Occitanie



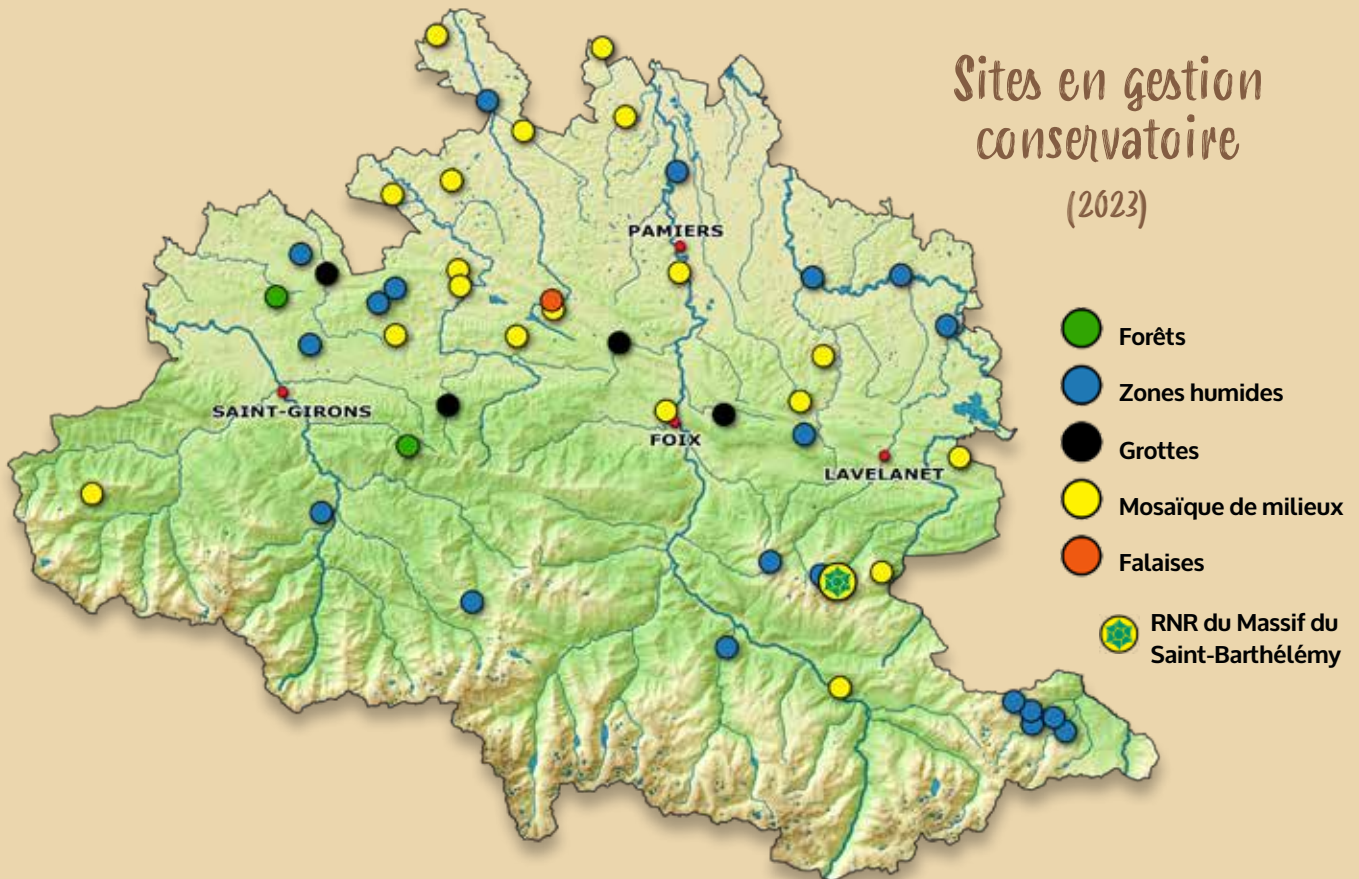
Pour qui ?

Toute personne, toute entité privée ou publique, propriétaire ou ayant un usage foncier, désireuse de préserver la biodiversité et la fonctionnalité des écosystèmes, de désartificialiser....



Sites en gestion conservatoire

(2023)



Une grande part des sites conservatoires concernent des exploitations agricoles ou dépendant de pratiques agricoles incluant des productions animales et végétales variées.

Ils s'inscrivent dans une démarche agro-écologique, prenant en compte la biodiversité et la fonctionnalité des milieux dans les pratiques agricoles.



Réserve Naturelle
MASSIF DU SAINT-BARTHELEMY

Au cœur du Massif de Tabe, la réserve naturelle régionale du Massif du Saint-Barthélémy s'étend sur 500 ha et 1000 m de dénivelé. Elle est co-gérée par l'ANA - CEN Ariège et la commune de Montségur. Son étude et sa gestion en font un observatoire privilégié du changement climatique.



Informier, Sensibiliser, Eduquer, Former

Objectif

**Reconnecter l'Humain au Vivant.
Faire connaître la biodiversité et
la fonctionnalité des écosystèmes pour
que chacun-e puisse les préserver.**



**+ de 8 000
PARTICIPANT-ES
PAR AN**



**+ de 3 000
JEUNES PAR AN**



**+ de 300
ANIMATIONS
PAR AN**

Actions

- Programmes de sensibilisation à l'environnement à destination du public scolaire et périscolaire, de la maternelle au lycée
- Formations universitaires et professionnelles
- Programme d'animation tout public
- Publications, médias et outils pédagogiques
- Création de sentiers thématiques et d'interprétation
- Création d'événements grand public

Comment ?

- Immersion en extérieur
- Adaptation des activités aux publics
- Qualité plutôt que quantité d'informations transmises
- Approches intégrant le scientifique, le ludique, le sensoriel, l'imaginaire et l'artistique pour toucher toutes les sensibilités
- Pédagogie de projet, active et coopérative
- Outils pédagogiques adaptés et interactifs
- Valorisation des productions
- Centre de ressources
- L'école dehors

Pour qui ?

Notre équipe d'animation accompagne les enseignant-es pour monter des projets répondant aux exigences et programmes nationaux et proposent un contenu sur mesure. Notre structure et nos animateur-rices sont agréé-es par l'Education nationale. Nous avons également des partenariats avec des universités et des organismes de formation.



Publications



Livres



+ de 40 émissions
De la Puce à l'Oreille
en podcast



Calendrier annuel des sorties



Bulletins
d'information
semestriels

Guides
techniques



+ de 20 posters



Vie associative

Objectif

Permettre à tout le monde de participer activement et concrètement à la préservation du vivant.



+ de 500
ADHÉRENT-ES



+ de 100
BÉNÉVOLES
ACTIF-VES



8
GROUPES
THÉMATIQUES



Actions

- Participation à des inventaires et des suivis d'espèces
- Coordination locale de suivis nationaux
- Collecte et diffusion de données naturalistes
- Encadrement de sorties
- Etude et réhabilitation d'herbiers historiques
- Inventaires bibliographiques
- Rédaction d'articles et d'ouvrages
- Chantiers participatifs d'aménagement ou de restauration de milieux
- Organisation d'événements, tenue de stands

Comment ?

- 8 groupes thématiques : botanique, invertébrés, oiseaux, reptiles & amphibiens, chiroptères, géodiversité, mammifères, vie associative & chantiers
- Sorties et ateliers naturalistes
- Formations des bénévoles
- Bulletin d'information : « *Natures d'Ariège Infos* »
- L'ANA - CEN Ariège est une association d'intérêt général (adhésion et dons déductibles des impôts)
- Conseil d'administration dynamique



Pour qui ?

Toute personne physique ou morale qui souhaite nous soutenir ou s'engager activement en faveur de la biodiversité à travers nos valeurs de partage, de respect et de convivialité.



Rejoignez-nous, la biodiversité a besoin de vous !

Soyez les bienvenu-es !

Adhérez en ligne à notre association grâce à HelloAsso

ariegenature.fr/nous-soutenir/

ou envoyez-nous ce bulletin rempli et accompagné du règlement de votre cotisation



Bulletin d'inscription

Nom, Prénom :

Adresse :

Tél : email :

- Cotisation individuelle 20€
- Cotisation réduite (petits budgets) 10€
- Association, Famille (nombre d'adultes : ...) 30€
- Sociétés, collectivités 30€
- Don libre €

- Je préfère recevoir les publications (calendrier, bulletin d'information...) uniquement par mail
- J'accepte d'être abonné-e à la lettre d'informations électronique mensuelle
- J'accepte de recevoir les invitations aux instances de l'association par mail
- [Obligatoire]** J'accepte que les informations saisies dans ce formulaire soient utilisées, exploitées, traitées, afin de recevoir les publications papiers et électroniques de l'ANA - CEN Ariège (bulletins semestriels, rapport d'activité, calendrier des sorties, etc.), d'être contacté-e pour des démarches administratives (reçu fiscal et attestation de bénévolat) et à des fins promotionnelles (renouvellement de cotisation, livres et posters)



Maison de la biodiversité



Alain Freydet

Bâtiment écoresponsable, écologique et vivant - Bureaux de l'ANA-CEN Ariège
Centre de ressources - Tiers lieu - Expositions - Conférences - Animations - Laboratoire

Pour ne rien manquer de nos actualités,
suivez-nous sur nos réseaux sociaux
et inscrivez-vous à notre newsletter !

www.ariegenature.fr



Ana
Conservatoire
d'espaces naturels
Ariège



ANA-CEN Ariège

🏠 Maison de la Biodiversité

8 bis, rue de Rouzaud 09000 COS

☎ 05 61 65 80 54 ✉ ana@ariegenature.fr

Nos principaux financeurs



Merci aussi à tous nos autres partenaires techniques et financiers !

Réalisation : Théophile Rouaud, Julien Vergne, Stéphane Grochowski

Conception graphique : Cécile Zimmer, Julien Vergne, Hugo Vossenat (2024) - Illustrations : Alain Freydet, Julien Vergne

Photos : Boris Baillat, Olivier Buisson, Cécile Brousseau, Alexis Calard, Martin Castellan, Jordi Estèbe, Julien Garric, Hélène Lopez, Léo Poudré, Théophile Rouaud, Julien Vergne