



**DANGEREUSES  
POUR LA SANTÉ**

# Ambrosies

## plantes invasives !

### Qu'est ce qu'une plante exotique envahissante ?

On considère comme envahissantes, les plantes exotiques capables de se reproduire spontanément, d'étendre leur aire de répartition et de constituer des populations denses. Certaines sont susceptibles de provoquer des bouleversements au niveau des écosystèmes, d'avoir des impacts sur les activités humaines ou la santé.

Si vous rencontrez une des deux ambrosies, merci de contacter la plateforme nationale de signalement des ambrosies pour qu'une action soit mise en place localement.



[www.signalement-ambrosie.fr](http://www.signalement-ambrosie.fr)

L'application mobile Signalement-ambrosie

email : [contact@signalement-ambrosie.fr](mailto:contact@signalement-ambrosie.fr)

téléphone : 0 972 376 888



Plus d'infos sur :

- les ambrosies : [www.ambrosie.info](http://www.ambrosie.info)
- les méthodes de lutte : [www.florad.org/moodle/course/view.php?id=68](http://www.florad.org/moodle/course/view.php?id=68)
- les plantes exotiques envahissantes de notre région : <http://pee.cbnpmp.fr>
- l'Association des Naturalistes de l'Ariège : [www.ariegenature.fr](http://www.ariegenature.fr)

### Deux plantes exotiques envahissantes problématiques ont été recensées en Ariège



Ambrosie à feuilles d'armoise



Ambrosie trifide

Financiers



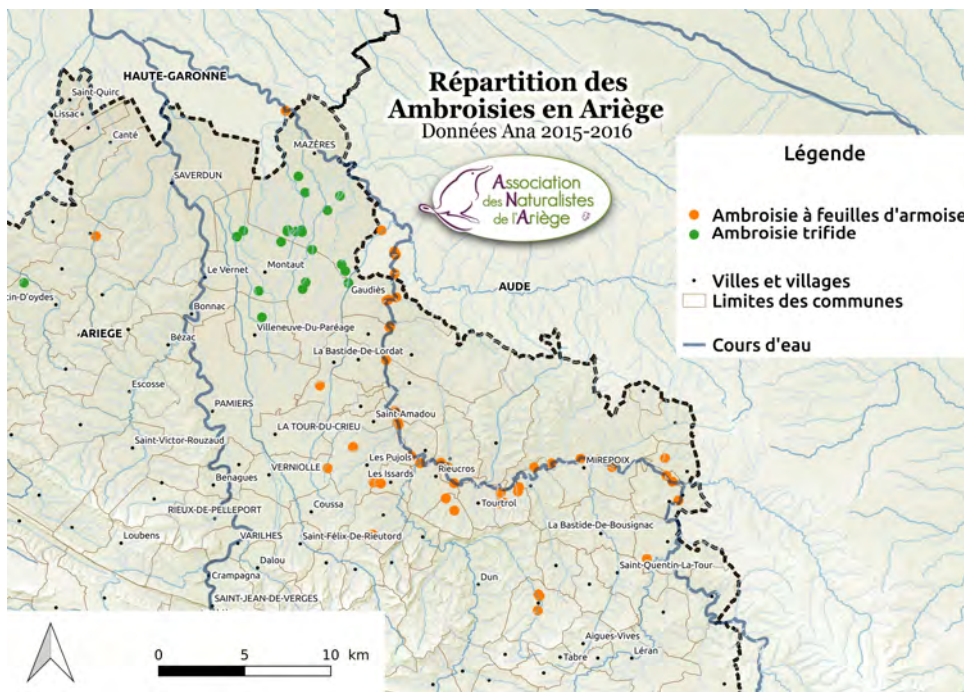
Structures partenaires



Plaquette réalisée par les élèves de bac.pro. GMNF du lycée agricole de Pamiers (2015/2016)  
Conception graphique et crédit photo : Julien vergne / Ana - Avril 2016  
Fiches d'identification : Observatoire des Ambrosies

**NUISIBLES POUR  
L'AGRICULTURE**





### Pourquoi est-ce une nuisance pour les cultures et l'environnement ?

L'ambrosie peut créer des baisses de rendement dans les cultures pouvant aller de 20% à 70%. Le préjudice est donc important.

Elle nuit aussi aux milieux naturels et semi-naturels nus en les envahissant et affecte la production agricole en réduisant la qualité des récoltes.

En colonisant les berges et les bords de route, les ambrosies génèrent un surcoût et une pollution supplémentaire dus à l'entretien qui devient nécessaire et plus fréquent.

### Comment lutter contre ces plantes ?

Les moyens de lutte dépendent de la quantité de pieds d'ambrosie à éliminer, de la surface concernée et du type de sol (champs, bords de route ou de cours d'eau...). Il faut éliminer l'ambrosie avant le démarrage de sa floraison à la fin juillet par :

- **Lutte biologique** : pâturage ou concurrence, ne jamais laisser la terre nue (méthodes à privilégier)
- **Lutte mécanique** : arrachage, tontes ou fauchages répétés et menés sur les seules zones contaminées
- **Lutte chimique** : par des produits homologués, en conformité avec la loi et appliqués de façon adaptée (demander conseils aux spécialistes des ambrosies)

### Pourquoi est-ce un risque pour la santé ?

Il suffit de quelques grains de pollen par m<sup>3</sup> d'air pour que les symptômes apparaissent. C'est une exposition répétée qui peut déclencher l'allergie.

Les symptômes les plus courants sont :

- Rhinite** : nez qui pique, coule, éternuements.
- Conjonctivite** : yeux rouges, gonflés, larmoyants.
- Trachéite** : toux sèche.
- Asthme** : difficulté à respirer, peut être très grave.
- Urticaire, Eczéma** : réactions cutanées (boutons,...).

Les symptômes sont d'autant plus prononcés que le taux de pollen dans l'air est élevé.

## Reconnaître L'AMBROISIE À FEUILLES D'ARMOISE

Une plante **DANGEREUSE** pour la santé



## L'AMBROISIE À FEUILLES D'ARMOISE

### Signes particuliers



- feuille du même vert sur les deux faces
- pas d'odeur quand on la froisse dans les mains

### Son aspect aux différents stades



### Risques de confusion

**Ambrosie commune**

- face inférieure de la feuille, couleur gris argenté
- odeur marquée quand on la froisse



**Ambrosie annuelle**

- feuille finement découpée
- odeur forte quand on la froisse



**Vous l'avez reconnue : détruisez-là !**

plus d'infos sur [www.ambrosie.info](http://www.ambrosie.info)

## Reconnaître L'AMBROISIE TRIFIDE

Une plante **NUISIBLE** pour l'agriculture



## L'AMBROISIE TRIFIDE

Une très grosse plantule



15 cm

Graine très variable



Son aspect aux différents stades



L'Ambrosie trifide est une espèce encore rare : pour éviter de telles situations...



**... C'EST MAINTENANT QU'IL FAUT AGIR !**